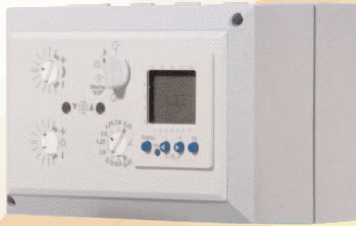


Heizungsregler WAR 3



Der Heizungsregler WAR 3 ist eine witterungsgeführte 3-Punkt Regelung zur Vorlauftemperatursteuerung bei motorischer Mischerverstellung. Bei Bedarf kann ein Raumtemperaturfühler FBD angeschlossen werden.

TECHNISCHE AUSSTATTUNG

- 1 Kanal Digital - Uhr
- Automatische Umwälzpumpenschaltung im Sommer mit Pumpenblockierschutz durch Intervallbetrieb
- optische Anzeige der Funktion „Mischer AUF“ und „Mischer ZU“
- einstellbare Zone für Mischerausgang
- Gangreserve

TECHNISCHE DATEN

Betriebsspannung: 230V AC/50 Hz +/-10% (DIN IEC 60 038)
 Schaltleistung: 250V 2(2)A
 Schutzklasse: II (schutzisoliert)
 Schutzart: IP 40
 Betriebs-Umgebungstemperatur: 0 bis 50° C
 Lagerung: -20 bis 60° C

Heizungsregler WAR 3

Artikel	Beschreibung	Lieferumfang	Artikel-Nr.	Euro €
WAR 3	3-Punkt-Regler zur witterungsgeführten Vorlauftemperatursteuerung bei motorischer Mischerverstellung.	Gerätesockel für Wandmontage Aussenfühler mit Montage material Vorlauffühler mit 2 m Anschlussleitung	R 52 03 11	316,00

Heizungsregelung WAR 3 ME H | WAR 3 ME

Die Regler-Baureihe WAR 3 ME (H) eignet sich besonders für den Einsatz in der Heizungs und Klimatechnik und dient zur witterungsgeführten Regelungen von Mischern in Warmwasserheizungen. Durch den integrierten Stellmotor lässt sich die WAR 3 ME H / WAR 3 ME mit dem entsprechenden Bausatz auf beliebige Mischer mit Nennweiten ab DN 15 bis DN 100 montieren. Sie zeichnet sich durch eine kompakte und robuste Bauform aus.



TECHNISCHE AUSSTATTUNG

- Lieferbar mit vier unterschiedlichen Drehmomenten
 WAR 3 ME 6H = 6Nm
 WAR 3 ME 10H = 10Nm
 WAR 3 ME 15 = 15Nm
 WAR 3 ME 30 = 30Nm
- Betriebsspannung : 230V AC/50 Hz +/-10% (Din IEC 60 038)
- mehrsprachige Menüführung
- Stellwinkel 90°
- Blockierfest (BL 240h)
- Handverstellung
- Vorlauffühler mit Anschlusskabel (vorverdrahtet)
- Aussenfühler mit Montage material
- leichte Montage auf unterschiedlichen Mischerfabrikaten
 Adaption durch Hohlwelle (WAR 3 ME H), sowie mit einstellbarem Klauenmitnehmer (WAR 3 ME)
 (andere Technische Ausstattung auf Anfrage)

Hinweis: Bei Auswahl der Motorelektronik bitte Datenblatt des zu installierenden Mischers (Drehmoment) beachten!

Heizungsregler WAR 3 ME H

Artikel	Drehm. max.	Stellzeit / Stellbereich	Betriebsspannung	Artikel-Nr.	Euro €
WAR 3 ME 6H mit Bausatz 50 (WITA Mischer)	6 Nm	150 sec. / 90 °	230V AC/50 Hz	R52 03 31 50	529,00
WAR 3 ME 6H ohne Bausatz	6 Nm	150 sec. / 90 °	230V AC/50 Hz	R52 03 31 00	524,00
WAR 3 ME 10H mit Bausatz 50 (WITA Mischer)	10 Nm	150 sec. / 90 °	230V AC/50 Hz	R52 03 61 50	542,00
WAR 3 ME 10H ohne Bausatz	10 Nm	150 sec. / 90 °	230V AC/50 Hz	R52 03 61 00	537,00

Heizungsregler WAR 3 ME

Artikel	Drehm. max.	Stellzeit / Stellbereich	Betriebsspannung	Artikel-Nr.	Euro €
WAR 3 ME 15 mit Busatz 1	15 Nm	150 sec. / 90 °	230V AC/50 Hz	R52 03 71 01	577,00
WAR 3 ME 15 ohne Bausatz	15 Nm	150 sec. / 90 °	230V AC/50 Hz	R52 03 71 00	561,00
WAR 3 ME 30 mit Bausatz 1	30 Nm	150 sec. / 90 °	230V AC/50 Hz	R52 03 81 01	642,00
WAR 3 ME 30 ohne Bausatz	30 Nm	150 sec. / 90 °	230V AC/50 Hz	R52 03 81 00	626,00

Bausätze und Zubehör

Anbausätze für WAR ME H / WAK 100 (110) ME

Artikel	Beschreibung	Artikel-Nr.	Euro €
Bausatz 50	für WITA-Messing-Mischer Minimix (6 Nm), Maximix (10 Nm), WITA-GG Mischer H und Bloc T20,T40,T60 (T60-32)	BS 50	5,00
Bausatz 52	für Holter-Mischer Baureihe 3+4 Wege BR, Kromschöder G3C + G4 / Ewers GG-KG-RG DN 25-32 (DN 40-50 10 Nm)	BS 52	5,00
Bausatz 53	für Mischer ESBE MG (DN 15-32) - G+F (DN 20-40) - T+TM (DN 20-32) - BIV (DN 20-25), Acaso/Thermomix DxxS + CxxS (DN 15-32) - DxxAG + CxxAG (DN 20-40) - DxxK + CxxK (DN 12-28)	BS 53	6,00
Bausatz 54	für PAW-Mischer MS-H Modulkreis K32-38 (DN 25) - Modulkreis K32-38 (DN 32-50 10 Nm)	BS 54	6,00
Bausatz 55	für L&G, L&S, VBI (G) 31 (DN 20-40 - VBF21 (DN 40-50 10 Nm)	BS 55	6,00
Bausatz 56	für Honeywell Corona V_A (DN 20-32) - (DN 40-50 10 Nm), Junkers DWM + VWM (DN 20-32) - (DN 40-50 10 Nm)	BS 56	11,00
Bausatz 57	für ESBE HG + H (DN 20-50), Acaso H3 + H4 (DN 25)	BS 57	8,00
Bausatz 58	für Holter GD + GV (DN 15-32)	BS 58	7,00
Bausatz 59	für Holter GD + GV (DN 40-50 10 Nm)	BS 59	10,00
Bausatz 511	für MUT VMX (DN 25/VM 3000 (DN 20-32)	BS 511	6,00
Bausatz 519	für ESBE Mischer VAG/VRB	BS 519	12,00

Anbausätze für WAK 115 (130) ME

Artikel	Beschreibung	Artikel-Nr.	Euro €
Bausatz 1	Universalanbausatz	BS 1	15,00
Bausatz 3A	für Mischer Centra-Compact, Wilo-Mix-RS 25/80	BS 3A	25,00
Bausatz 4	für Mischer AXA, Viessmann DN 15-25, Wilo-Mix, Wilo	BS 4	19,00
Bausatz 5A	für Mischer Landis & Stäfa, Elesta (Serie G), ESBE, Danfoss HRE..., PAW	BS 5A	25,00
Bausatz 9	für Mischer WITA GFM, Centra Baureihe ZR... und DR..., Vaillant VRM 3 - VRM 4	BS 9	20,00
Bausatz 10	für WITA Mnimix / Maximix	BS 10	21,00
Bausatz 11	für Mischer Centra Baureihe DRU...	BS 11	21,00

Anbausätze für WAR / WAR ME

Artikel	Beschreibung	Artikel-Nr.	Euro €
FBD	Fernbedienung mit Raumtemperaturerfassung zur Veränderung der Raumsolltemperatur (+/- 5° C)	R-Z 2 FBD	65,00
VFAD	Vorlauffühler mit 2 m Anschlussleitung	R-Z 01 20 10	22,00
AFD	Aussenfühler mit Befestigungsmaterial	R-Z 01 20 05	16,00
	Vormontage auf Mischer auf Anfrage		

Anbausätze für WAK 100 / WAK ME

Artikel	Beschreibung	Artikel-Nr.	Euro €
FBR1	Fernbedienung mit Raumtemperaturerfassung zur Veränderung der Raumsolltemperatur (+/- 5° C) mit Betriebsstellung Schaltuhrbetrieb / dauernd Absenkbetrieb / dauernd Nachtabsenkung	R-Z 3 FBR 1D	49,00
AFS	Aussenfühler mit Befestigungsmaterial	R-Z 012-100	17,00
VFAS	Vorlauffühler mit 3 m Anschlussleitung (Tauchfühler mit Montageset für Rohrmontage)	R-Z 012-101	23,00
KFS / SPFS	Kessel oder Speicherfühler mit 3 m Anschlussleitung (Tauchfühler)	R-Z 012-1023	20,00
	Vormontage auf Mischer auf Anfrage		